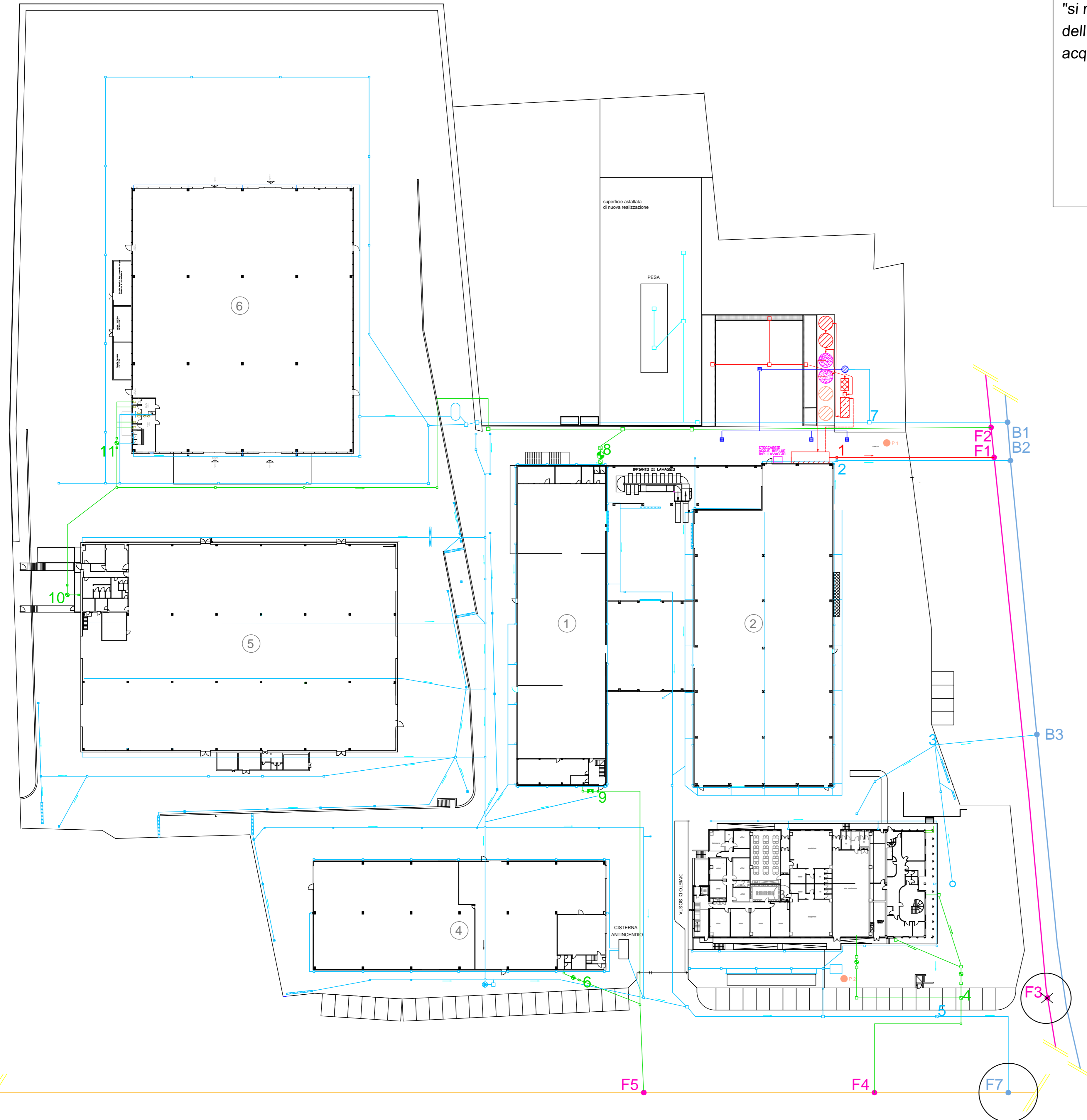


Planimetria generale con proposta interventi di adeguamento alle prescrizioni autorizzative

Scala 1:500



ADEGUAMENTO A PRESCRIZIONE AUTORIZZATIVA

Tetti, pensiline, acque non contaminate (Punto di scarico F3)
 "il recapito finale delle acque bianche non contaminate ...
 ... dovrà avvenire nella condotta pubblica acque bianche"
 "si rende necessario entro 1 anno dalla data del rilascio
 dell'autorizzazione allo scarico, il distacco dalla fognatura
 acque nere e convogliamento alla fognatura acque bianche"

INTERVENTO PROPOSTO

La fognatura acque bianche esistente non risultano convogliabili le portate di acque bianche nel sistema fognario pubblico. Pertanto, al fine di adempiere alle prescrizioni autorizzative, si propone l'intervento di adeguamento del sistema di scarico, consistente nel realizzare una condotta di dilavamento delle acque bianche non contaminate, che si colleghi direttamente alla condotta pubblica acque bianche, evitando così il convogliamento in sicurezza dei citati scarichi. Pertanto, al fine di adempiere alle prescrizioni autorizzative, si propone l'intervento di adeguamento del sistema di scarico, consistente nel realizzare una condotta di dilavamento delle acque bianche non contaminate, che si colleghi direttamente alla condotta pubblica acque bianche, evitando così il convogliamento in sicurezza dei citati scarichi. Pertanto, al fine di adempiere alle prescrizioni autorizzative, si propone l'intervento di adeguamento del sistema di scarico, consistente nel realizzare una condotta di dilavamento delle acque bianche non contaminate, che si colleghi direttamente alla condotta pubblica acque bianche, evitando così il convogliamento in sicurezza dei citati scarichi.

| LEGENDA | |
|-----------------------------------------|-----------------------------------------------------------|
| LEGENDA ACQUE BIANCHE | |
| | LINEA ACQUE BIANCHE |
| | POZZETTO DI RACCOLTA ACQUE BIANCHE |
| | POZZETTO DI CAMPIONAMENTO ACQUE BIANCHE |
| | GRIGLIA |
| | POZZETTO DI CAMPIONAMENTO EFFLUENTE TRATTAMENTO BIOLOGICO |
| | VASCA ACCUMULO ACQUE BIANCHE PER RIUTILIZZO |
| LEGENDA ACQUE NERE | |
| | LINEA ACQUE NERE |
| | POZZETTO SIFONATO DI RACCOLTA ACQUE NERE |
| | FOSSA IMHOFF |
| | IMPIANTO DI TRATTAMENTO BIOLOGICO PER REFLUI CIVILI |
| | POZZETTO DI CAMPIONAMENTO ACQUE NERE |
| | LINEA DI FUTURA REALIZZAZIONE |
| LEGENDA ACQUE REFLUE INDUSTRIALI | |
| | LINEA ACQUE REFLUE INDUSTRIALI |
| | LINEA ACQUE DI DILAVAMENTO |
| | GRIGLIA DI RACCOLTA ACQUE REFLUE DI DILAVAMENTO |
| | DISOLEATORE SC300 |
| | DISOLEATORE SC540 |
| | CISTERNA DI ACCUMULO ACQUE REFLUE INDUSTRIALI |
| | CISTERNA DI CONTATTO CON CARBONI ATTIVI |
| | IMPIANTO DI TRATTAMENTO CHIMICO-FISICO |
| | POZZETTO DI CAMPIONAMENTO ACQUE REFLUE INDUSTRIALI |
| | ALLACCIO FOGNATURA |
| | FOGNATURA PUBBLICA ACQUE NERE |
| | FOGNATURA PUBBLICA ACQUE MISTE |
| | FOGNATURA PUBBLICA ACQUE BIANCHE |
| | POZZO |
| | CISTERNA DI ACCUMULO ACQUE POZZO |



Comune di MONTONE



FAIST COMPONENTI S.P.A.
Via dell'Industria - Montone (PG)

**ISTANZA DI MODIFICA
AUTORIZZAZIONE UNICA
AMBIENTALE N.122/15**

Allegato
A5 - Scarico di tipo industriale in pubblica fognatura - MODIFICA SOSTANZIALE

Elaborato
**PLANIMETRIA CON INDIVIDUAZIONE DEGLI
INTERVENTI DI ADEGUAMENTO DEL SISTEMA DI
SCARICO ALLE PRESCRIZIONI AUTORIZZATIVE**

Progettazione e consulenza
Eco Sicurezza
 Società di Consulenza
 Via G. di Vittorio, 9 - 06012 - Città di Castello (PG)
 Tel. 075 8523366 r.a. - Fax 075 8523305 r.a.
 e-mail: info@ecosicurezza.com
 www.ecosicurezza.com

Il Tecnico Incaricato
Dott. Ing. Mauro Mariotti

Allegato
A5

Elaborato
PL3

Scala
1:500

Data
Agosto 2017



| | | |
|----|-----------|-------------|
| N. | REVISIONE | Data |
| 00 | Redazione | AGOSTO 2017 |